

# 令和4年度社会福祉法人平成会事業報告書

## 1、理事会・評議員会開催状況

### 【理事会】

第1回 令和4年6月6日（月）

議事：令和3年度事業報告（案）について  
令和3年度資金収支決算報告（案）について  
法人内部監査結果報告  
社会福祉法人充実計画（案）について  
評議員会開催日時及び議案（案）について

第2回 令和4年12月2日（金）

議事：令和3年度第1回資金収支補正予算（案）について  
令和4年度発電機工事指名競争事業者選定（案）について  
新型コロナ患者対応職員危険手当（案）について  
令和4年度前橋市省エネ工事指名競争事業者選定（案）について  
評議員会開催日時及び議案（案）について

第3回 令和5年3月13日（月）

議事：令和4年度第2回資金収支補正予算（案）について  
令和5年度事業計画（案）について  
令和5年度資金収支当初予算（案）について  
社会福祉法人平成会理事候補者選任（案）について  
社会福祉法人平成会評議員候補者推薦（案）について  
社会福祉法人平成会定款一部変更（案）について  
社会福祉法人平成会各事業運営規定一部変更（案）について  
社会福祉法人平成会評議員開催日時及び議案について

## 【評議員会】

第1回 令和4年6月20日（月）

議事：令和3年度事業報告（案）について  
令和3年度資金収支決算報告（案）について  
法人内部監査結果報告  
社会福祉法人充実計画（案）について

第2回 令和4年12月16日（金）

議事：令和4年度第1回資金収支補正予算（案）について  
令和4年度発電機工事指名競争事業者選定（案）について  
新型コロナ患者対応職員危険手当（案）について  
令和4年度前橋市省エネ工事指名競争事業者選定（案）について

第3回 令和5年3月27日（月）

議事：令和4年度第2回資金収支補正予算（案）について  
令和5年度事業計画（案）について  
令和5年度資金収支当初予算（案）について  
社会福祉法人平成会理事候補者選任（案）について  
社会福祉法人平成会定款一部変更（案）について  
社会福祉法人平成会各事業運営規定一部変更（案）について

## 2、法人監査

令和4年5月27日（木）13時30分から 松沼監事、千吉良監事による  
法人・施設の業務及び経営監査（平成会監事）

### 3、寄付金受入

団体、個人寄付者（順不同）

現金：森村評議員様、橋本みち代様、城南地区社会福祉協議会様、城南ボランティアの会様

現物：ラスク・(株)原田・ガトーフェスタハラダ様、じゃがいも・リンゴ 日本精工様、大型テレビ・図書 森村評議員様、切りバラ・大谷吉伸様、花球根・前橋市社会福祉協議会様、梨・星野理事様、リンゴ・みかん 前橋青果商組合連合会様、トイレットペーパー・城南地区社会福祉協議会様、松本理事様

寄附内訳 現金、現物寄付 合計 ￥250,700円相当

### 4、補助金他

・群馬県介護職員処遇改善支援補助金	￥3,090,785円
・富田町自治会（令和4年度高齢者地域交流助成金）	￥27,000円
・群馬県コロナ感染症流行下対策支援補助金	￥361,000円
・物価高騰対策に取り組む医療・介護施設支援金	￥1,620,000円
・群馬県令和4年度介護サービス提供体制確保補助金	￥240,000円
・令和4年度前橋市省エネ機器等更新事業補助金	￥1,165,000円
・令和4年度前橋市社会福祉燃料価格高騰対策支援金	￥149,000円
・令和4年度群馬県地域医療介護総合確保基金事業費補助金 （介護ロボット等導入支援事業）	￥255,000円
・前橋市児童クラブ利用料免除補助金	￥12,343円
・令和4年度前橋市児童支援員処遇改善臨時特例補助金	￥259,600円
・令和4年度前橋市新型コロナウイルス感染症対策支援事業補助金（児童クラブ）	￥299,000円
・令和4年度前橋市障害児受入・強化推進補助金	￥1,956,000円
・令和4年度前橋市放課後児童クラブ物価対策支援事業補助金	￥71,500円
・令和4年度前橋市児童支援員等処遇改善補助金	￥492,000円
・令和4年度前橋市児童クラブ送迎支援補助金	￥65,600円
・令和4年度前橋市省エネ機器等更新補助金	￥255,000円

### 5、その他

- 令和4年度社会福祉法人平成会すみれ荘 合同慰霊祭
- 平成会ボランティア活動
- ほほえみ会

※すべて新型コロナウイルス拡散予防のため中止

# 令和4年度 特別養護老人ホームすみれ荘事業報告書

## 1 楽しみのある生活について

令和4年度もコロナ禍の状況で、外部からの行事が中止になる中、感染予防に留意しながら施設内でできる行事を実施しました。また、食事に関しては、珍しい汁物料理を提供しました。

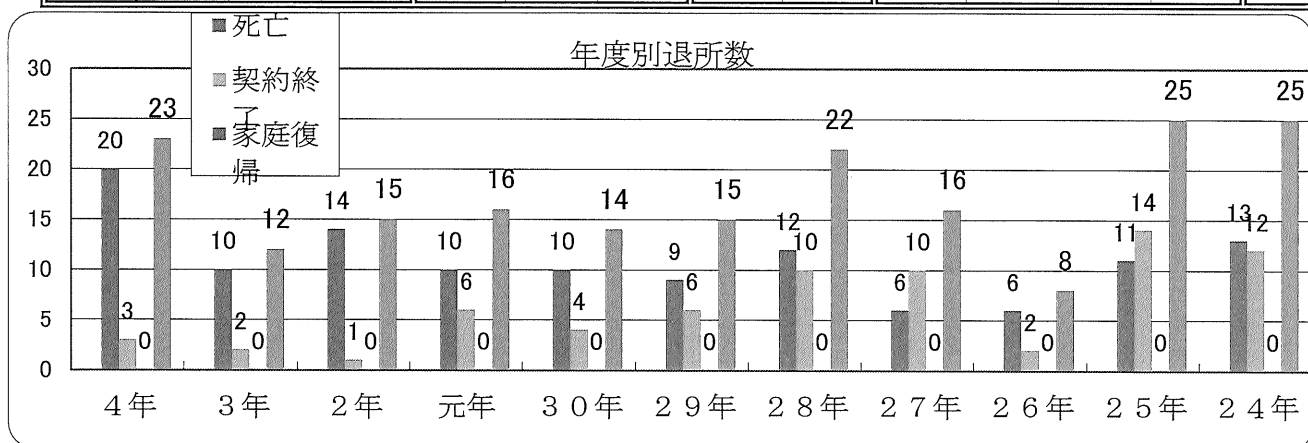
## 2 職員の業務の負担軽減、ICTの活用について

令和3年3月よりタブレット端末の活用を開始し、記録の一部を端末入力とし、業務の省略化、負担軽減に取り組んでおります。

## 3 入所者状況

### ① 入退所・入院者人数

	入所			退所			退所理由		入院者数				稼働率
	男	女	合計	男	女	合計	死亡	その他	男	女	述合計	入日数	
4月	0	0	0	0	2	2	1	1	0	1	1	21	98.3%
5月	0	2	2	0	0	0	0	0	0	0	0	0	98.9%
6月	0	0	0	0	0	0	0	0	0	0	0	0	100%
7月	0	0	0	1	1	2	2	0	0	1	1	6	98.9%
8月	0	1	1	0	3	3	3	0	1	2	3	80	96.8%
9月	1	2	3	0	0	0	0	0	3	1	4	57	96.3%
10月	0	2	2	0	3	3	3	0	3	0	3	46	98%
11月	1	2	3	2	1	3	2	1	2	2	4	55	95.8%
12月	1	2	3	0	3	3	3	0	1	2	3	59	95.9%
1月	0	0	0	0	2	2	1	1	1	1	2	18	94.7%
2月	0	1	1	0	0	0	0	0	1	2	3	62	94.8%
3月	0	3	3	0	5	5	5	0	1	3	4	68	95.9%
合計	3	15	18	3	20	23	20	3	13	15	28	472	97%



(25年度まではユニット含む)

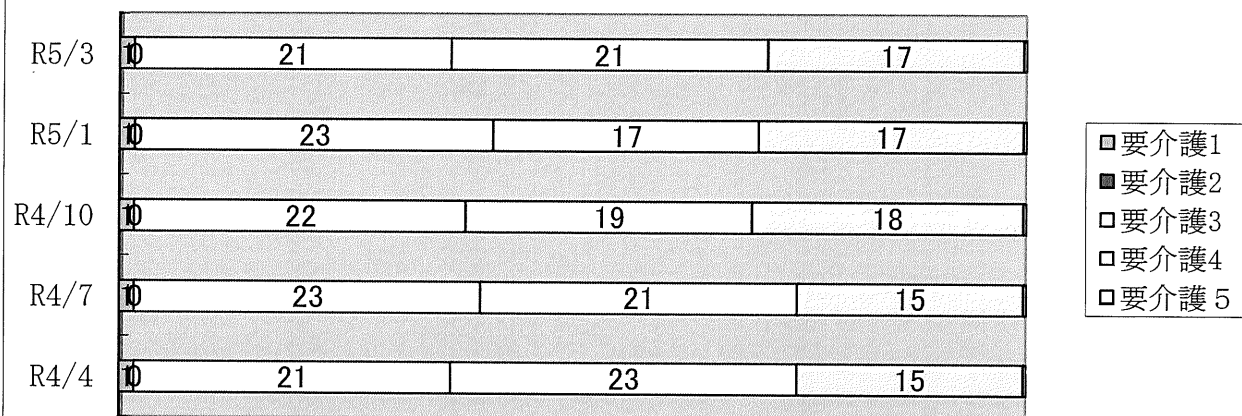
② 年齢及び入所期間（令和5年3月31日）

	在籍人数	平均年齢	平均入所期間	最高年齢	最長入所期間
男性	12名	84.3歳	5.7年	95歳	9年
女性	43名	89.7歳	3.1年	101歳	9年
合計	55名	88.6歳	3.6年		

③ 要介護状態

	要介護1	要介護2	要介護3	要介護4	要介護5	平均介護度
4月	1	0	21	23	15	3.85
7月	1	0	23	21	15	3.81
10月	1	0	22	19	18	3.88
1月	1	0	23	17	17	3.84
3月	1	0	21	21	17	3.88

要介護度年間状況（単位：人）



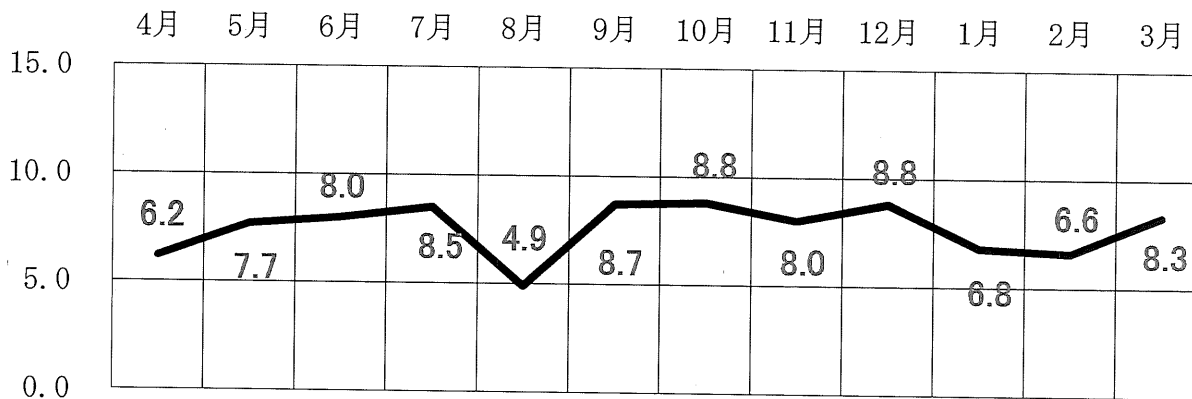
④ 入所者待機状態

延べ人数	緊急性ランク	
	A	B
132	89	32

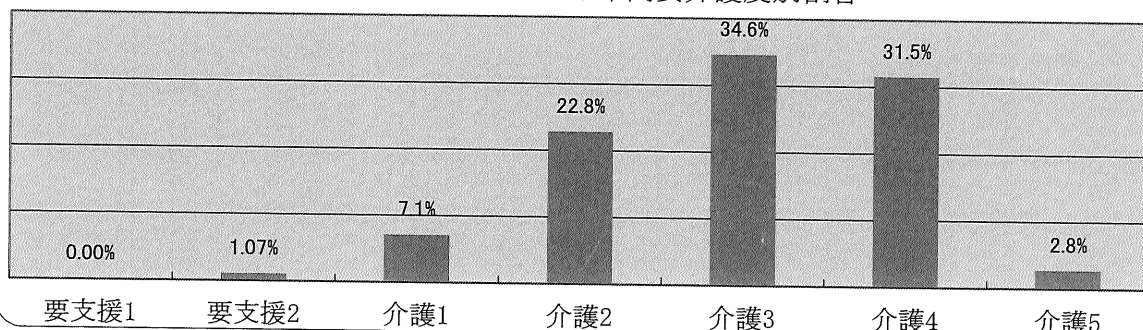
4 ショートステイ実績 (12床)

	延利用人数							1日平均	実人数
	要支援1	要支援2	1	2	3	4	5		
4月	0	0	4	18	92	55	19	6.2	20
5月	0	8	13	37	118	51	14	7.7	22
6月	0	12	20	42	96	59	12	8.0	25
7月	0	10	29	53	100	54	14	8.5	27
8月	0	0	10	70	27	40	7	4.9	22
9月	0	0	9	47	97	105	3	8.7	27
10月	0	0	13	93	58	111	0	8.8	27
11月	0	0	19	45	71	106	0	8.0	29
12月	0	0	14	87	74	99	0	8.8	30
1月	0	0	9	54	78	71	0	6.8	23
2月	0	0	21	32	62	70	0	6.6	23
3月	0	0	36	60	94	61	9	8.3	25
合計	0	30	197	638	967	882	78	7.6	300

令和4年度ショートステイ月平均利用者数



ショートステイ年間要介護度別割合



5 行事・外出状況（職員と利用者との催し・外出）

実施日	場所	内容	利用者	職員
10月26日、11月2日	秋祭り	全フロア	全員	=
12月21日	クリスマス会	//	全員	=
12月28日	もちつき	//	全員	=
令和5年1月4日	新年あいさつ	//	全員	=
2月3日	節分まめまき	//	全員	=

○毎月の誕生会

6 研修・会議状況

実施日	内容	研修先	参加者	参加者氏名
4月6日	本館1階職員会議	すみれ荘会議室	8	介護職員等
4月13日	本館2階職員会議	すみれ荘会議室	10	介護職員等
4月20日	リーダー会議	すみれ荘会議室	7	関係職員等
5月18日	本館2階職員会議	すみれ荘会議室	9	介護職員等
5月18日	リーダー会議	すみれ荘会議室	7	関係職員等
6月8日	本館1階職員会議	すみれ荘会議室	6	関係職員等
6月15日	本館2階職員会議	すみれ荘会議室	9	関係職員等
6月15日	リーダー会議	すみれ荘会議室	7	関係職員等
7月6日	本館1階職員会議	すみれ荘会議室	7	関係職員等
7月13日	本館2階職員会議	すみれ荘会議室	8	関係職員等
9月14日	本館1階職員会議	すみれ荘会議室	7	関係職員等
9月21日	本館2階職員会議	すみれ荘会議室	6	関係職員等
11月9日	本館1階職員会議	すみれ荘会議室	8	関係職員等
11月16日	本館2階職員会議	すみれ荘会議室	9	関係職員等
11月16日	リーダー会議	すみれ荘会議室	6	関係職員等
12月14日	本館1階職員会議	すみれ荘会議室	8	関係職員等
令和5年2月8日	本館1階職員会議	すみれ荘会議室	8	介護職員等
2月15日	本館2階職員会議	すみれ荘会議室	7	関係職員等
3月8日	本館1階職員会議	すみれ荘会議室	4	関係職員等
3月15日	本館2階職員会議	すみれ荘会議室	6	関係職員等
3月15日	リーダー会議	すみれ荘会議室	7	介護職員等

7 ボランティア体験等

新型コロナウイルス感染症感染予防のためなし

8 実習生・介護体験の受け入れ

前橋医療福祉専門学校（介護福祉士）

令和4年7月4日～8月4日 23日間 3名

令和4年9月21日～10月25日 23日間 4名

令和5年2月1日～2月16日 12日間 3名

高崎健康福祉大学（社会福祉士）

令和4年8月29日～9月29日 24日間 1名

9 趣味活動

新型コロナウイルス感染症感染予防のため中止

10 消防訓練

第1回 5月11日

第2回 7月27日

第3回 3月22日

# 令和4年度 特別養護老人ホームすみれ荘ユニット施設事業報告書

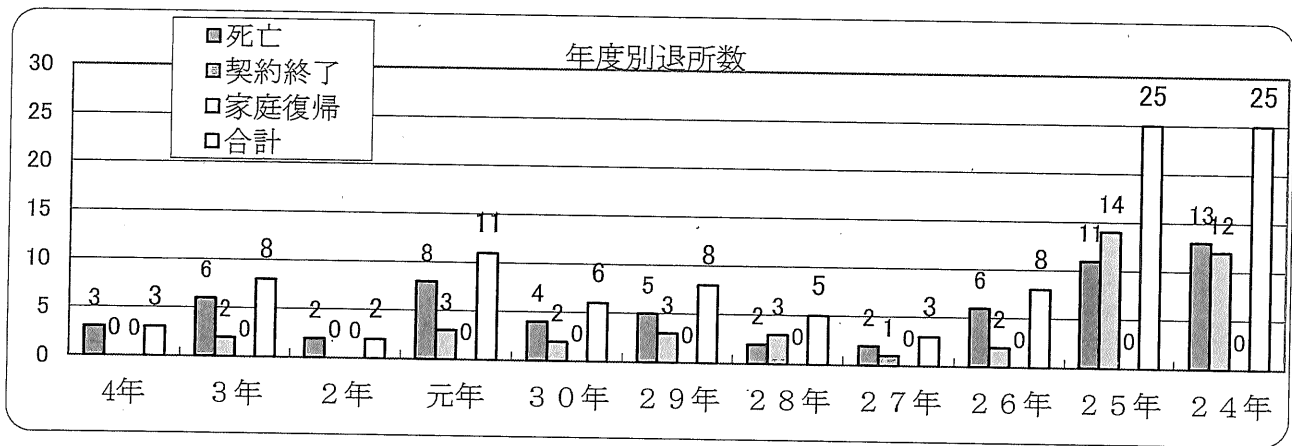
## 1 楽しみのある生活について

令和4年度もコロナ禍の状況で、外部からの行事が中止になる中、感染予防に留意しながら施設内でできる行事を実施しました。また、食事に関しては、珍しい汁物料理を提供しました。

## 2 入所者状況

### ① 入退所・入院者人数

	入所			退所			退所理由		入院者数				稼働率	
	男	女	合計	男	女	合計	死亡	その他	男	女	述合計	入日数		
4月	0	0	0	1	0	1	1	0	0	0	0	0	0	99.1%
5月	0	0	0	0	0	0	0	0	0	0	0	0	0	95%
6月	0	1	1	0	0	0	0	0	0	0	0	0	0	100%
7月	0	0	0	0	0	0	0	0	0	0	0	0	0	100%
8月	0	0	0	0	0	0	0	0	0	0	0	0	0	100%
9月	0	0	0	0	0	0	0	0	0	0	0	0	0	100%
10月	0	0	0	0	0	0	0	0	0	0	0	0	0	100%
11月	0	0	0	0	0	0	0	0	0	0	1	1	8	98.6%
12月	0	0	0	0	1	1	1	0	0	0	1	1	9	95.1%
1月	0	0	0	0	0	0	0	0	0	0	0	0	0	95%
2月	0	1	1	1	0	1	1	0	0	0	0	0	0	96.6%
3月	0	1	1	0	0	0	0	0	0	0	0	0	0	97.2%
合計	0	3	3	2	1	3	3	0	0	0	2	2	17	98%



(25年度までは多床室含む)



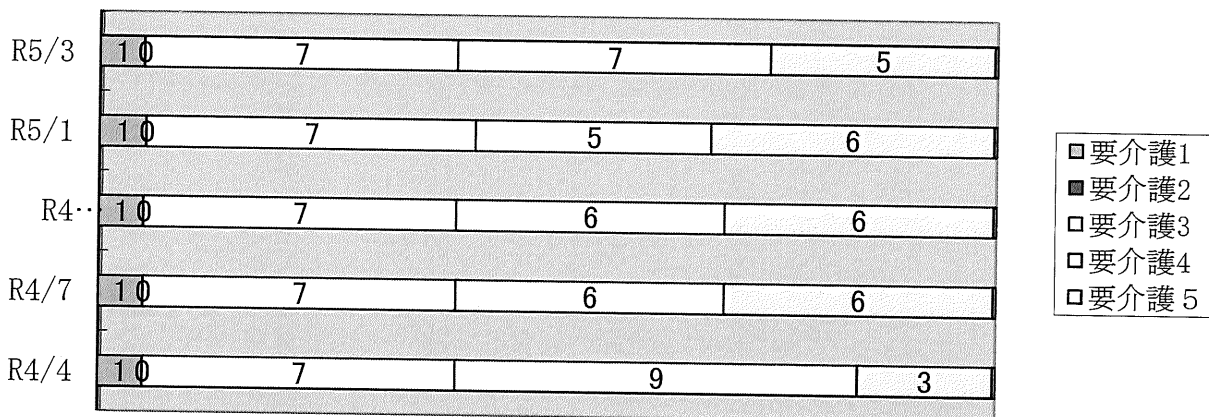
② 年齢及び入所期間（令和5年3月31日現在）

	在籍人数	平均年齢	平均入所期間	最高年齢	最長入所期間
男性	4名	81.8歳	3.9年	93歳	9年
女性	16名	92.7歳	3.5年	99歳	12年
合計	20名	90.5歳	3.7年		

③ 要介護状態

	要介護1	要介護2	要介護3	要介護4	要介護5	平均介護度
4月	1	0	7	9	3	3.65
7月	1	0	7	6	6	3.8
10月	1	0	7	6	6	3.8
1月	1	0	7	5	6	3.78
3月	1	0	7	7	5	3.75

要介護度年間状況（単位：人）



④ 入所者待機状況（令和3年3月31日現在）

延べ人数	緊急性ランク	
	A	B
44	36	8

3 行事・外出状況（職員と利用者との催し・外出）

実施日	場所	内容	利用者	職員
10月26日、11月2日	秋祭り	全フロア	全員	=
12月21日	クリスマス会	〃	全員	=
12月28日	もちつき	〃	全員	=
令和5年1月4日	新年あいさつ	〃	全員	=
2月3日	節分まめまき	〃	全員	=

○毎月の誕生会

4 研修・会議状況

実施日	内容	研修先	参加者	参加者氏名
4月20日	リーダー会議	すみれ荘会議室	7	関係職員等
5月18日	リーダー会議	すみれ荘会議室	7	関係職員等
6月15日	リーダー会議	すみれ荘会議室	8	関係職員等
6月22日	ユニット職員会議	すみれ荘会議室	4	介護職員等
9月28日	ユニット職員会議	すみれ荘会議室	5	介護職員等
11月16日	リーダー会議	すみれ荘会議室	6	関係職員等
3月15日	リーダー会議	すみれ荘会議室	7	介護職員等
3月22日	ユニット職員会議	すみれ荘会議室	6	関係職員等

5 ボランティア体験等

新型コロナウイルス感染症感染予防のためなし

6 実習生・介護体験の受け入れ

前橋医療福祉専門学校

令和4年7月4日～8月4日 23日間 3名

令和4年9月21日～10月25日 23日間 4名

令和5年2月1日～2月16日 12日間 3名

高崎健康福祉大学（社会福祉士）

令和4年8月29日～9月29日 24日間 1名

7 趣味活動

新型コロナウイルス感染症感染予防のため中止

8 消防訓練

第1回 5月11日

第2回 7月27日

第3回 3月22日

# 令和4年度すみれ荘デイサービスセンター事業報告書

## 1、利用者状況全体

	4月	5月	6月	7月	8月	9月	10月	11月	12月	1月	2月	3月	合計
営業日	26	26	26	26	27	26	26	26	26	24	24	27	310
利用人員	533	836	827	821	645	812	853	863	876	785	840	948	9,639
1日平均	20.5	32.15	31.81	31.58	23.89	31.23	32.81	33.19	33.69	32.71	35	35.11	31.14
前年度平均	40.05	36.43	38.92	39.14	38.3	39.26	39.53	38.07	36.46	36.91	32.79	34.66	37.55
実利用人員	91	78	81	80	75	78	80	87	89	86	88	88	

4月は8日間 8月は1日、新型コロナウイルス感染対策のため臨時休業いたしました。

## 2、介護保険利用者状況（延べ人数）

	4月	5月	6月	7月	8月	9月	10月	11月	12月	1月	2月	3月	合計
要支援	90	130	123	145	93	143	111	121	115	99	111	126	1,407
要介護	458	693	692	663	543	657	733	727	744	670	713	804	8,097
合計	548	823	815	808	636	800	844	848	859	769	824	930	9,504

## 3、総合事業対象者延べ人数

	4月	5月	6月	7月	8月	9月	10月	11月	12月	1月	2月	3月	合計
事業	7	13	12	13	9	12	13	15	17	16	16	18	161

## 4、要介護度別利用者状況（実人数）

月	介護度	支援1	支援2	介護1	介護2	介護3	介護4	介護5	自立支援 (総合)	合計
平成25年	3月	16	18	26	15	8	12	6	4	105
平成26年	3月	21	15	26	11	15	7	7	3	106
平成27年	3月	23	18	29	9	10	8	4	3	104
平成28年	3月	18	20	30	15	12	8	1	2	106
平成29年	3月	15	16	27	23	11	8	2	1	103
平成30年	3月	12	16	35	24	8	7	3	4	107
平成31年	3月	14	14	27	25	15	7	2	2	106
令和2年	3月	10	9	33	29	11	9	3	2	106
令和3年	3月	11	10	29	22	14	10	1	3	100
令和4年	3月	11	7	22	18	17	6	3	2	86
令和5年	3月	11	8	27	16	11	11	2	2	88

### 5、利用者年齢状況

性別 \ 年齢	～64	65～69	70～74	75～79	80～84	85～89	90～94	95～99	100～	合計
男性	1	1	4	3	3	7	5	2	0	26
女性	0	1	3	5	8	14	19	11	1	62
合計	1	2	7	8	11	21	24	13	1	88

最高年齢 100歳女性      最小年齢 59歳男性

- ・新規利用者は 上半期9人 下半期 22人 計 31人であった。
- ・サービス提供時間を7～8日時間を基本にしました。
- ・送迎は、6台(リフト2台含む)で実施しております。

### 6、クラブ活動

陶芸教室（木曜日） 4名のクラブ員が在籍  
活動 作品づくりに励む

### 7、センター内活動

#### ① 年間行事

- 8月 すいかわり大会
- 12月 クリスマス会
- 2月 節分
- 3月 ひなまつり

#### ② 定期行事

誕生会

- ・利用者さんの誕生月、月末にお祝いをしました。  
プレゼントの内容は希望をとりました

・新型コロナ感染予防のため、ボランティアさんとの交流は中止にしました。

### 8、会議

- ・業務会議 不定期開催
- ・機能回復連携会議 月1回
- ・随時ミーティングを開きケアカンファレンスを行った。

### 9、職員研修

研修日	内容	主催	参加者
1月6日(金)	通所介護事業所送迎車による外出支援	ソーシャルアクション機構	職員(1名)
12月7日(金)～	老人デイサービスセンター職員研修	群馬県老人福祉施設協議会	職員(3名)

## 令和4年度すみれ荘訪問介護事業報告書

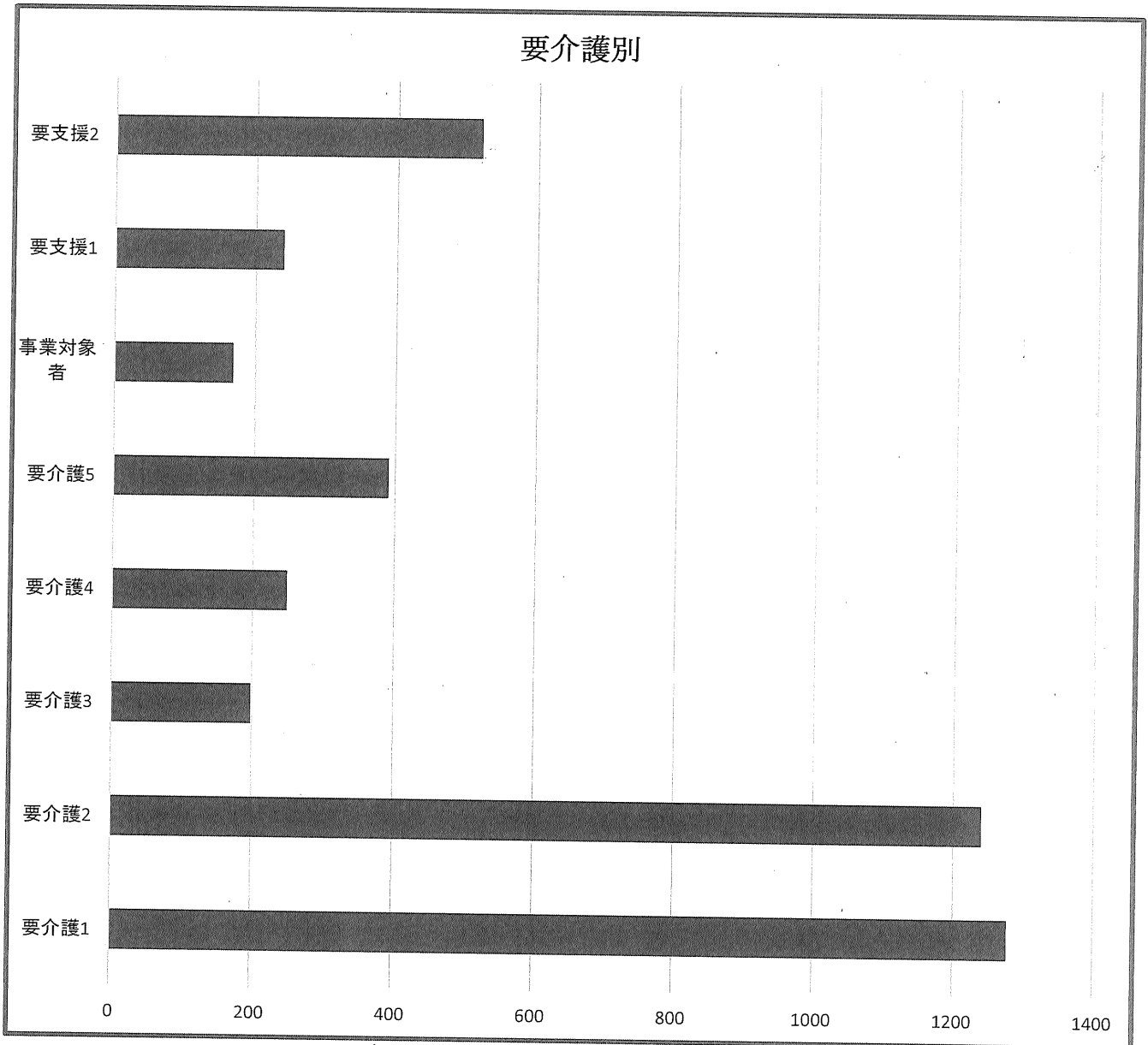
当年度の実施状況について、下記のとおり報告いたします。 (延べ訪問回数)

介護度	区 分	R4 4月	5月	6月	7月	8月	9月	10月	11月	12月	R5 1月	2月	3月	累計
要介護1	身体介護	9	8	22	21	222	22	21	28	31	30	32	30	276
	身体生活	99	88	102	98	98	98	90	93	73	70	48	50	1001
	生活支援	0	0	0	0	0	0	0	0	0	0	0	0	0
	合 計	108	96	124	119	120	114	111	121	104	100	80	80	1277
要介護2	身体介護	11	8	10	9	0	0	0	0	0	0	1	2	41
	身体生活	101	99	95	94	91	90	900	86	94	76	82	97	1095
	生活支援	11	13	3	3	4	3	12	12	11	10	11	11	104
	合 計	123	120	108	106	95	93	102	98	105	86	94	110	1240
要介護3	身体介護	4	0	0	0	4	5	4	4	13	13	6	5	58
	身体生活	12	13	15	4	4	9	4	4	8	5	7	13	98
	生活支援	0	0	0	4	0	0	0	0	7	12	11	12	46
	合 計	16	13	15	4	8	14	8	8	28	30	24	30	198
要介護4	身体介護	19	29	28	34	16	39	31	14	0	0	0	35	245
	身体生活	0	0	0	0	0	0	0	0	0	0	0	3	3
	生活支援	0	0	0	0	0	0	0	0	0	0	0	0	0
	合 計	19	29	28	34	16	39	31	14	0	0	0	38	248
要介護5	身体介護	37	38	38	37	34	34	36	34	44	30	18	0	380
	身体生活	0	0	0	0	0	0	0	0	0	0	2	9	11
	生活支援	0	0	0	0	0	0	0	0	0	0	0	0	0
	合 計	37	38	38	37	34	34	36	34	44	30	20	9	391
総 計	身体介護	80	83	98	101	76	100	92	80	88	73	57	72	1000
	身体生活	212	200	212	196	193	191	184	183	175	151	139	172	2208
	生活支援	11	13	3	3	4	3	12	12	18	22	22	23	146
	合 計	303	296	313	300	273	294	288	275	281	246	218	267	3354

(令和5年3月31日現在)

	介護度	R4										R5			累計
		4月	5月	6月	7月	8月	9月	10月	11月	12月	1月	2月	3月		
総計	事業対象者	23	28	26	16	18	8	9	8	8	8	8	8	8	168
	支援1	12	14	13	12	20	15	15	30	27	27	27	27	27	239
	支援2	46	43	41	51	43	43	44	40	35	37	43	54	54	520
	合計	81	85	80	79	81	70	72	78	70	72	78	89	89	935

(令和5年3月31日現在)



研修等

【内部研修】

年月	日	研修会・会議名	参加者
R4/4	14	感染状況について（合同研修）	訪問介護員（7名）
5	10	介護職員のための感染対策マニュアル（勉強会）	訪問介護員（7名）
5	10	終活について（合同研修）	訪問介護員（7名）
5	17	言葉ひとつで人生が変わる（勉強会）	訪問介護員（7名）
5	17	痛みの軽減・内蔵ストレッチ（実技）	訪問介護員（7名）
6	28	認知症について（合同研修）	訪問介護員（7名）
7	19	食中毒について（合同研修）	訪問介護員（7名）
8	9	実地指導について（合同研修）	訪問介護員（7名）
8	16	新型コロナウイルス感染予防（チェックリストにて勉強会）	訪問介護員（7名）
9	13	防災について（合同研修）	訪問介護員（7名）
	20	疲れない体の使い方（実技）	訪問介護員（7名）
10	11	新型コロナウイルス感染症（合同研修）	訪問介護員（7名）
11	8	接遇について（合同研修）	訪問介護員（7名）
11	15	介護記録について（勉強会）	訪問介護員（7名）
	22	防護服の着脱（実技）	訪問介護員（7名）
12	20	指導監査について（合同研修）	訪問介護員（7名）
	27	介護職員の為の感染対策（勉強会）	訪問介護員（7名）
R5/1	10	考え得る限りの対策を（勉強会）	訪問介護員（7名）
1	10	職業倫理について（合同研修）	訪問介護員（7名）
2	14	高齢者虐待防止身体拘束禁止（合同研修）	訪問介護員（7名）
3	21	一年の反省	訪問介護員（7名）

\*毎週火曜日にホームヘルパーミーティングを実施。

\*月に1度、居宅、訪問介護の合同研修を実施。

\*年間を通じ、各ヘルパー生涯学習計画に計り、自己研鑽に努めた。

# 令和4年度すみれ荘居宅介護支援事業報告書

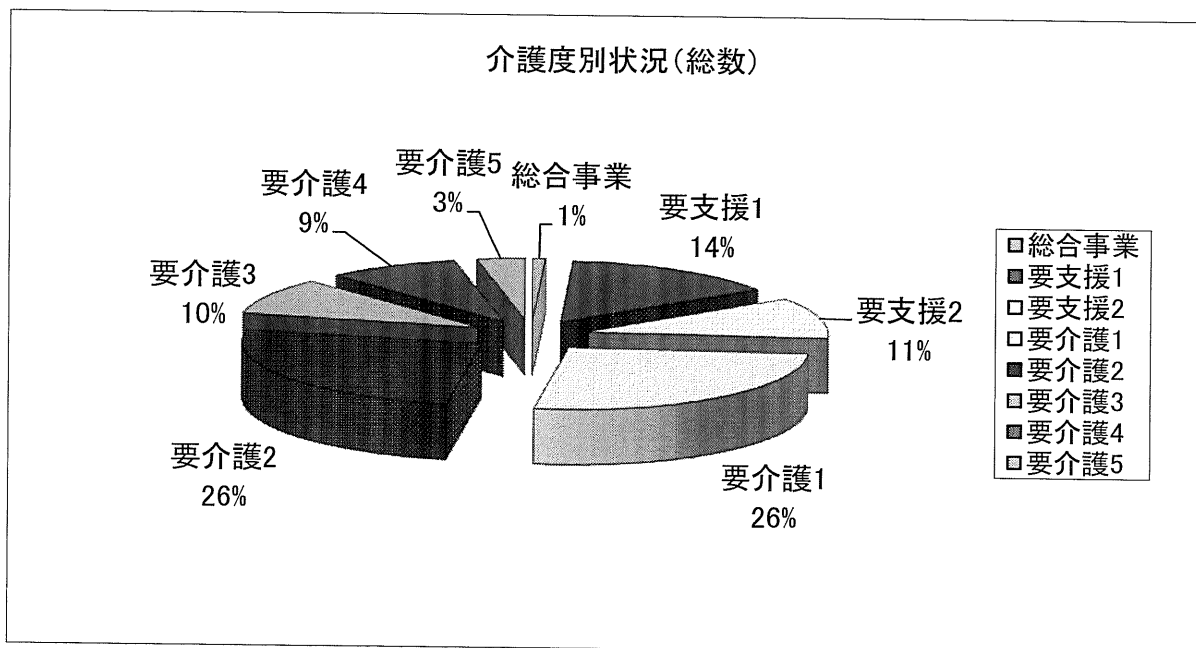
## 1. 人員体制及び年間担当平均数

令和4年度人員体制（常勤換算数4.4人）

- ①山口一浩 要介護者 延422件（平均35.1人） 要支援者 延128人（平均10.6人）
- ②泉 薫里 要介護者 延360件（平均30.0人） 要支援者 延137人（平均11.4人）
- ③須藤光子 要介護者 延351件（平均29.2人） 要支援者 延88人（平均7.3人）
- ④佐々木ひとみ 要介護者 延312件（平均26.0人） 要支援者 延97人（平均8.0人）
- ⑤松井勝 要介護者 延62件（平均5.1人） 要支援者 延82人（平均6.8人）

## 2. 介護度別状況

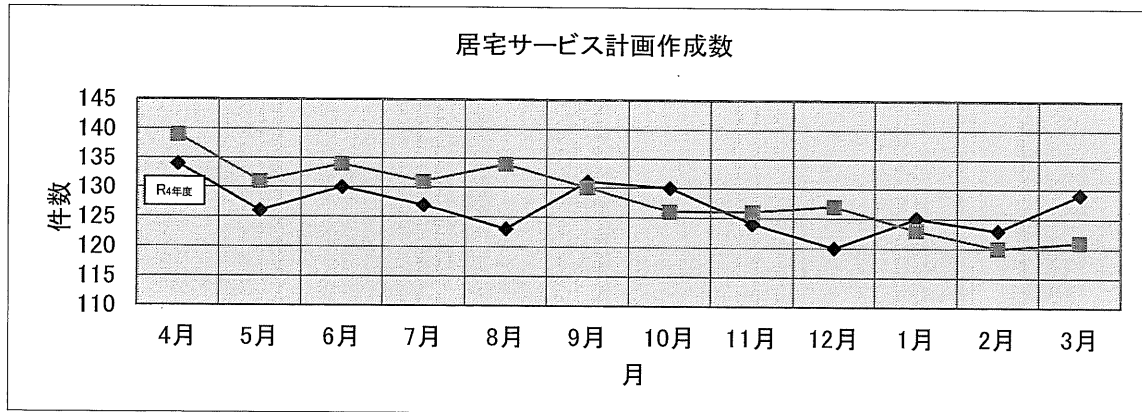
介護度	件数			内訳件数					
				通常			月遅		
	男	女	合計	男	女	合計	男	女	合計
総合事業			17	/					
要支援1			298						
要支援2			217						
総計			532						
要介護1	156	382	538	153	375	528	3	7	10
要介護2	215	313	528	211	304	515	4	9	13
要介護3	55	143	198	54	141	195	1	2	3
要介護4	34	150	184	33	142	175	1	8	9
要介護5	13	53	66	12	52	64	1	1	2
総計	473	1041	1514	463	1014	1477	10	27	37





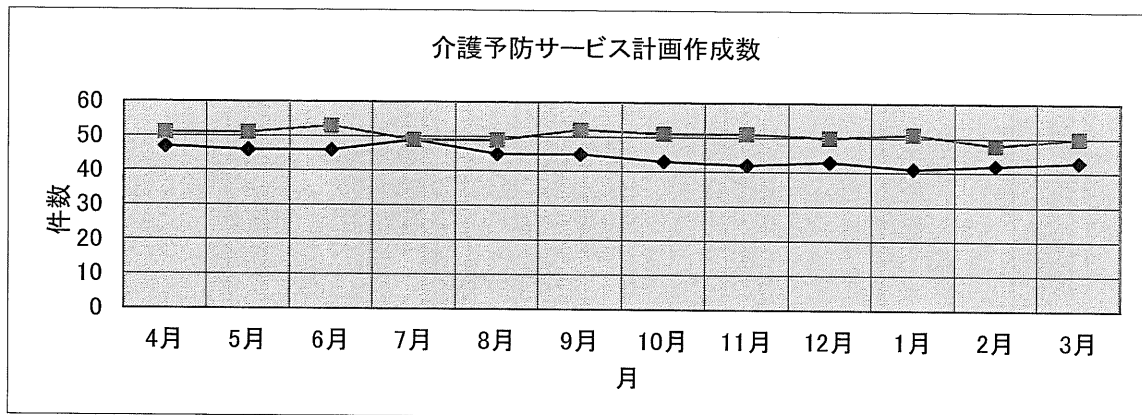
### 3. 居宅サービス計画作成数

	4月	5月	6月	7月	8月	9月	10月	11月	12月	1月	2月	3月	合計
利用人数	128	123	125	127	121	126	126	121	116	121	118	124	1476
月遅れ	6	3	5	0	2	5	4	3	4	4	5	5	46
合計	134	126	130	127	123	131	130	124	120	125	123	129	1522
前年	139	131	134	131	134	130	126	126	127	123	120	121	1542
前年比	-5	-5	-4	-4	-11	1	4	-2	-7	2	3	8	-20



### 4. 介護予防サービス計画作成数

	4月	5月	6月	7月	8月	9月	10月	11月	12月	1月	2月	3月	合計
利用人数	47	46	46	49	45	45	43	42	43	41	42	43	532
月遅れ	0	0	0	0	0	0	0	0	0	0	0	0	0
合計	47	46	46	49	45	45	43	42	43	41	42	43	532
前年	51	51	53	49	49	52	51	51	50	51	48	50	606
前年比	-4	-5	-7	0	-4	-7	-8	-9	-7	-10	-6	-7	-74



### 5. 認定調査件数

	4月	5月	6月	7月	8月	9月	10月	11月	12月	1月	2月	3月	合計
調査人数	6	3	3	4	5	0	2	3	5	4	3	5	43
前年	0	1	2	2	1	0	2	0	1	1	2	1	13
前年比	6	2	1	2	4	0	0	3	4	3	1	4	30

6. 公開講座等

年月	日	公開講座名	場所	派遣職員

※コロナ感染症予防の為開催無し

7. 研修等

年月	日	研修会・会議名	主催	派遣職員
R4/8	23	前橋市自立支援型地域ケア会議	前橋市	泉
R4/8	29	前橋市介護支援専門員全体研修 (ZOOM研修)	包括	須藤 佐々木
R4/10	27	第1回ケアマネージャー情報交換会 (ZOOM研修)	包括	松井
R4/11	18	南ブロック3 包括合同研修会	包括	山口
R4/12	9	成年後見制度利用事業・支援者向け研修 (応用編)	前橋市	松井
R4/12	15	成年後見制度利用事業・支援者向け研修 (実務編)	前橋市	松井
R5/2	24	第2回前橋市地域包括支援ランチ担当者会議	前橋市	内山

※内部研修として、サービス向上会議 (週1回) と合同研修会 (月1回) を実施

## 令和4年度たきくぼ児童クラブ事業報告書

### 1、在籍児童

月	実施 日数	在 籍 児 童 数						合計	備考
		1年生	2年生	3年生	4年生	5年生	6年生		
4	24	6	7 (1)	5	13 (1)	2	0	33 (2)	
5	22	6	7 (1)	5	13 (1)	2	0	33 (2)	
6	25	6	7 (1)	5	13 (1)	2	0	33 (2)	
7	22	6	8 (1)	5	13 (1)	2	0	34 (2)	
8	24	6	8 (1)	5	13 (1)	2	0	34 (2)	
9	22	6	8 (1)	5	13 (1)	2	0	34 (2)	
10	24	6	8 (1)	5	13 (1)	2	0	34 (2)	
11	22	6	8 (1)	5	12	2	0	33 (1)	
12	23	6	8 (1)	5	12	1	0	32 (1)	
1	22	6	8 (1)	5	12	1	0	32 (1)	
2	22	6	8 (1)	5	12	1	0	32 (1)	
3	26	6	8 (1)	4	12	2	0	32 (1)	
累計	278	72	93 (12)	59	151(7)	21	0	396 (19)	

### 2、支援員研修

- ・令和4年6月23日(木)：清水翔也  
令和4年度第1回児童厚生員等研修会「健全育成論」
- ・令和4年7月13日(水)：柴山義博、島村正子、清水翔也、内藤典子  
オンライン受講 令和4年度現代的課題解決支援講座（地域と学校の連携・協働）  
遊びを通して非認知能力を育む放課後体験活動
- ・令和4年11月24日(木)：島村正子  
令和4年度第3回児童厚生研修会「表現活動」
- ・令和4年11月25日(金)：柴山義博、島村正子、清水翔也、内藤典子  
オンライン受講 令和4年度現代的課題解決支援講（地域と学校の連携・協働）  
コロナ禍における放課後活動
- ・令和4年12月14日(水)：柴山義博

令和4年度群馬県放課後児童支援員等資質向上研修

①特別な配慮を必要とする児童への対応

②放課後児童クラブ職員コンプライアンス研修

・令和5年1月26日(木)：清水翔也

令和4年度第4回児童厚生員等研修会「個別援助活動」

・令和5年1月26日(木)：島村正子

令和4年度第4回児童厚生員等研修会「集団援助活動」

### 3、年間活動実績

たきくぼ児童クラブ 令和4年度 月別行事内容

4月18日 誕生日会、表彰、新入生歓迎会、

5月10日 避難訓練(火災想定)、制作(母の日作文、こいのぼり、兜)

30日 表彰

6月6日 お誕生日会、21日、表彰

7月13日 誕生日会、表彰、七夕飾り制作

8月22日 スライム作り、23日、お店屋さんごっこ、24日、マンカラ大会

25日 ビンゴゲーム、夏休みの表彰

9月12日 誕生日会、21日、避難訓練(地震想定)、27日、表彰・敬老の日、  
カード作り

10月17日 誕生日会、18日、表彰、ハロウィン制作、31日、ハロウィンパーティー

11月14日 避難訓練(不審者)、21日、誕生日会、24日、表彰、どんぐり制作

12月12日 避難訓練(火災想定)、13日、誕生日会、19日、表彰

21日 クリスマス会(ビンゴゲーム、人間オセロ、○×クイズ、ダンス発表など)、  
冬休み集団遊び(ドッチボール、サッカー、なわとび、人間オセロ他)、  
28日、大掃除

令和5年

1月23日 お誕生日会、表彰、干支づくり(折り紙、絵)、制作(雪だるま、鬼の  
折り紙・お面作り)

2月1日 節分(豆まき)、13日、お誕生日会、22日、表彰、アンケート調査  
実施(2/7~2/14)、おひな様制作

3月13日 お誕生会、表彰、おひな様作り、新入生へのプレゼント作り、写真立て  
制作、春休み集団遊び(ドッチボールなど)\*座談会(新型肺炎感染拡大  
防止策で中止) \*座談会(新型コロナ感染拡大防止策で中止)