

すみれ荘 居宅介護支援事業所

(指定事業者番号 1070100977)

介護保険についての相談は...

*ご相談の料金は無料です


*お気軽にお電話ください

TEL 268-5564

- ☆介護保険申請手続きを行います。
- ☆ご自宅に伺い一緒に計画いたします。
- ☆希望するサービス調整を行い、事業者と連絡をとり計画を立てます。
- ☆定期的な訪問を行いご意見を伺います。

運営方針

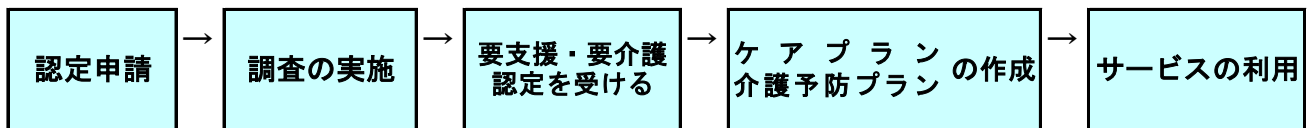
- ①利用者様が自宅でできる限り自立した生活が送れるようにお手伝い致します。
- ②適正で効率的なサービスが受けられるように情報の提供を行い連絡調整致します。



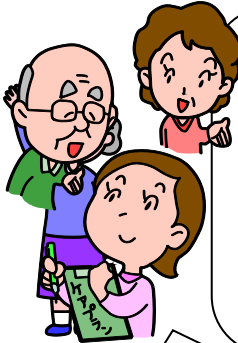
介護支援専門員一同お待ちしております。

○介護保険利用までの概要

* 市役所への手続き（すみれ荘が代行申請致します）



○主な介護保険サービス



居宅サービス（利用者宅に訪問し、サービスを実施）

- ①（介護予防）訪問介護サービス（ホームヘルパー）
...入浴・排泄・食事や調理・買い物などの援助を行う。
- ②（介護予防）訪問入浴介護...移動入浴車が訪問し入浴介護を実施。
- ③（介護予防）訪問看護...看護師が訪問し診療補助や身体的な健康チェックを行う。
- ④（介護予防）訪問リハビリテーション...理学・作業療法士が訪問し機能訓練を行う。
- ⑤（介護予防）居宅療養管理指導

日帰りサービス（デイサービス・デイケア）

- ①（介護予防）通所介護
...センターに通い、入浴・食事・生活リハビリ等行う。
- ②（介護予防）通所リハビリテーション
...理学・作業療法士がいる施設へ通い機能訓練を行う

短期入所サービス（ショートステイ）

- ①（介護予防）短期入所生活介護
...特別養護老人ホームに短期入所する。
- ②（介護予防）短期入所療養介護
...老人保健施設や介護療養型施設に短期入所する。

その他のサービス

- ①（介護予防）認知症対応型共同生活介護（グループホーム）
...痴呆のある高齢者が少人数で生活する。
- ②（介護予防）特定施設入所者生活介護
...指定を受けた有料・軽費老人ホームで生活し、介護を受ける。
- ③居宅介護（介護予防）支援

福祉用具の貸与・購入、住宅改修

- ①（介護予防）福祉用具貸与...車椅子・歩行器・ベッド・杖・手すりなど（1ヶ月の利用限度額の範囲内）
- ②（介護予防）福祉用具購入...ホーダブル・入浴補助用具・簡易浴槽などの購入。
* 償還払い・・・一旦費用を全額払い、申請により最高9割払い戻す。
- ③（介護予防）住宅改修
...手摺の取り付け・段差解消・床の材料変更・便器取替え・扉の取り替えなど改修。

施設サービス

- ①介護老人福祉施設（特別養護老人ホーム）
...常時介護を必要とし居宅での介護が困難である人が入所する。
- ②介護老人保健施設（老人保健施設）
...病状が安定し、リハビリ・看護や介護が必要な方が入所する。
- ③介護療養型医療施設（療養型病床群等）
...長期の療養・医学的管理が必要な方が入所する。



* 当事業所では、個人情報保護法令を遵守しています。